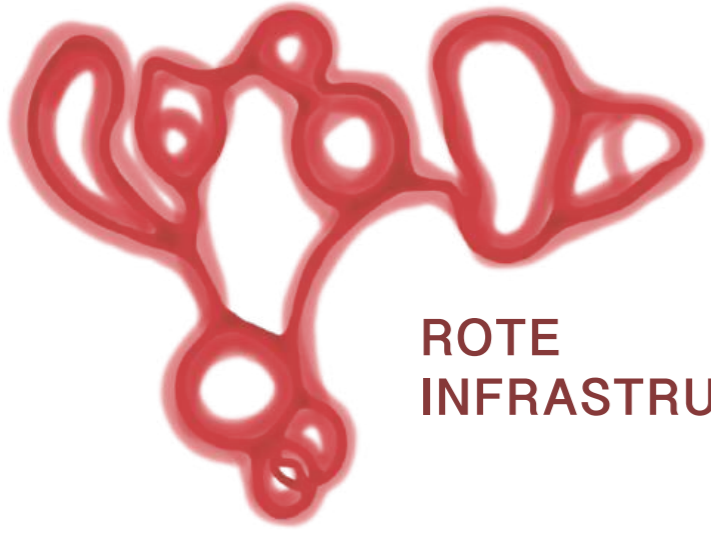
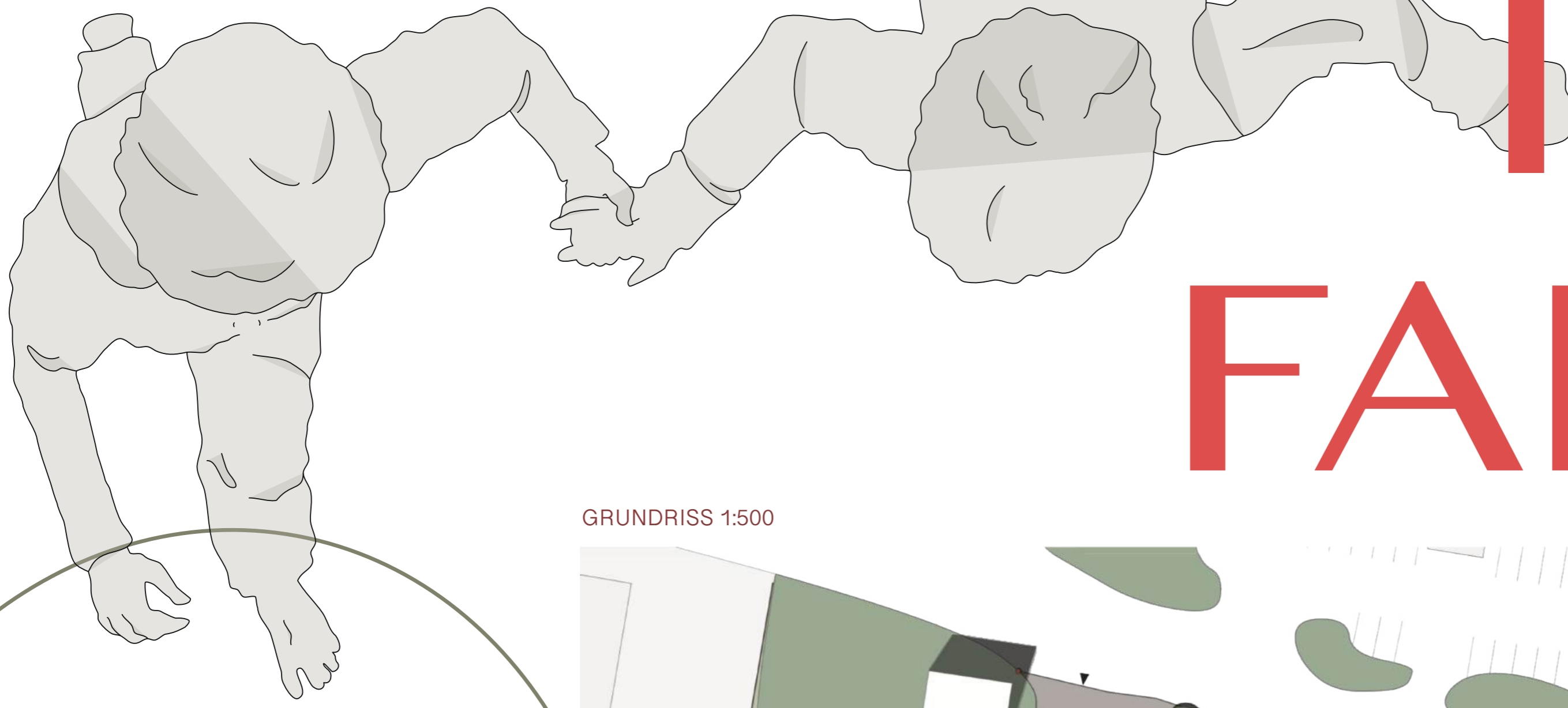


IDEEN FABRIK



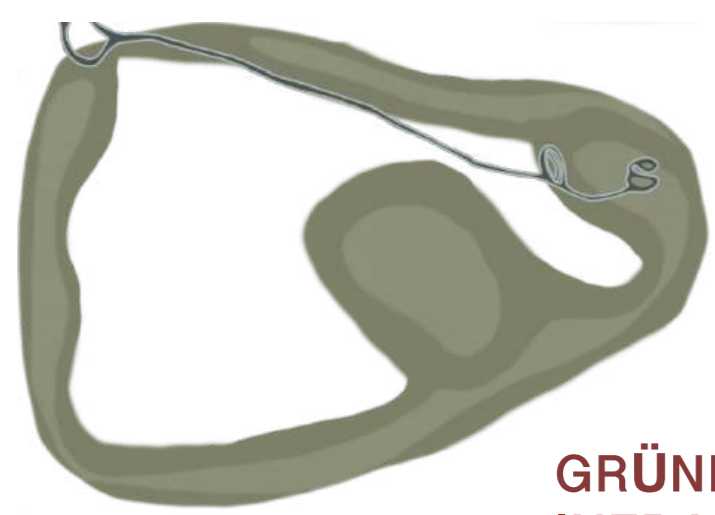
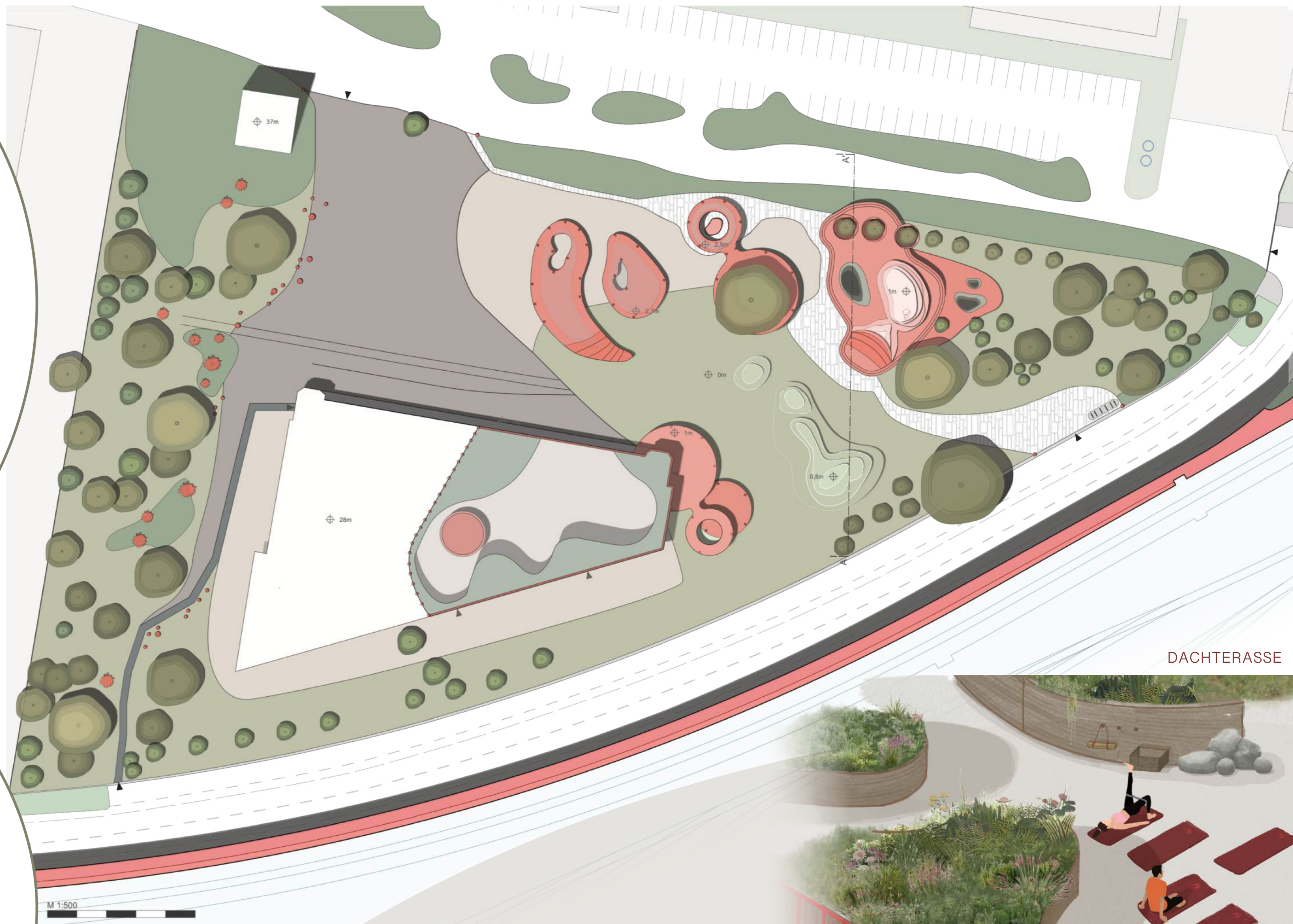
**ROTE
INFRASTRUKTUR**

Ein Ort der Begegnung, des Aufenthalts, der Lebendigkeit.

Die roten Module erinnern an den menschlichen Blutkreis - sie verbinden, bündeln Energie und sind eine essenzielle Kraft für den Fluss der Gedanken und Ideen.

Ihre organischen Formen symbolisieren den kreativen, spontanen, individuellen Puls des Fabrikgeländes.

GRUNDRISS 1:500



**GRÜNE
INFRASTRUKTUR**

Rasenflächen, Stauden und Bäume schaffen eine lebendige Verbindung zwischen Mensch und Natur.

Der Mensch wird in seine Umwelt eingebettet - die grüne Oase bietet Rückzugsorte und lädt zur Ruhe und Erholung ein.

Die **CORNUS SANGUINEA** mit ihrer roten Stammfärbung und **VIBURNUM OPULUS** bilden eine Brücke zwischen roter und grüner Infrastruktur, zwischen Innen und Außen.

Sie fängt das Menschliche, Aktive auf und trägt es in der Natur weiter.



**CORNUS
SANGUINEA**



**VIBURNUM
OPULUS**

DACHERASSE



MODUL - KREATIVBEREICH



Die Ideenfabrik. Ein Spiel aus **Austausch, Rückzug** und **Kreation**.

Hier treffen Ideen auf Vielfalt und aus Begegnung entsteht Neues. Die roten Module erschaffen und Überdachen Raum fürs Kreieren: Workshops, Kurse oder spontanes Gestalten - ob Kinder, Erwachsene oder Senioren, alle finden hier ihren Platz.

Das ehemalige Industriegelände wird zu einem **lebendigen Treffpunkt**, der die Vergangenheit respektiert und gleichzeitig eine Plattform für die Zukunft schafft. So bleiben Teile der Traktorfabrik der Schienen und der Asphaltfläche erhalten, schaffen eine spannende Kulisse und betten das Gelände in seine Umgebung ein.

Organische Formen und leuchtende Farben laden zum Verweilen und Gestalten ein. Während die Bühne vor dem Gebäude als Ort für Veranstaltungen und kulturellen Austausch dient, lädt die Dachterrasse zur Bewegung ein. Ob Yoga, Tanz oder Entspannung - hier entsteht Raum für Körper und Geist, um aufzutanken und neue Inspiration zu finden.

Vereinzelte Hügel auf der großen Rasenfläche ermöglichen, das Geschehen auf der Bühne zu beobachten, während die wild-strukturierten Gehölzbereiche **Ruhe** und **Rückzug** bieten. Sie schließen sich wie eine Umarmung um das Gebiet.

Das geschwungene Wegenetz stellt das verbindende Glied zwischen den verschiedenen Bereichen dar und öffnet die Ideenfabrik zur angrenzenden Straße und soll zur Neugierde und Gebietserkundung anregen.



SCHNITT 1:200